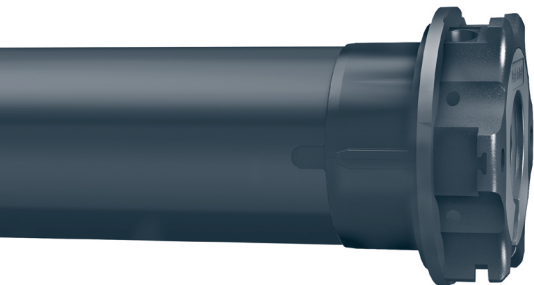


CHERUBINI

tocco italiano dal 1947

Plug&Play



MOTORE TUBOLARE CON REGOLAZIONE AUTOMATICA
DEL FINECORSA ELETTRONICO

I

TUBULAR MOTOR WITH AUTOMATIC ADJUSTMENT
OF THE ELECTRONIC LIMIT SWITCH

GB

ROHRMOTOR MIT AUTOMATISCHER EINSTELLUNG
DER ELEKTRONISCHEN ENDLAGEN

D

MOTEUR TUBULAIRE AVEC RÉGLAGE AUTOMATIQUE
DES FINS DE COURSE ÉLECTRONIQUES

F

MOTOR TUBULAR CON REGULACIÓN AUTOMÁTICA
DEL FIN DE CARRERA ELECTRONICO

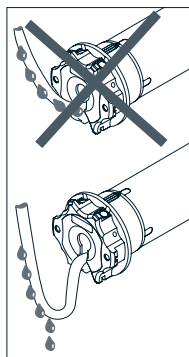
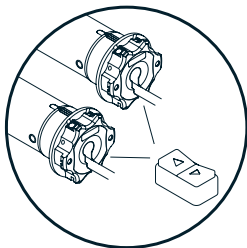
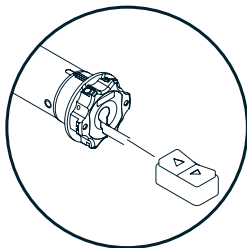
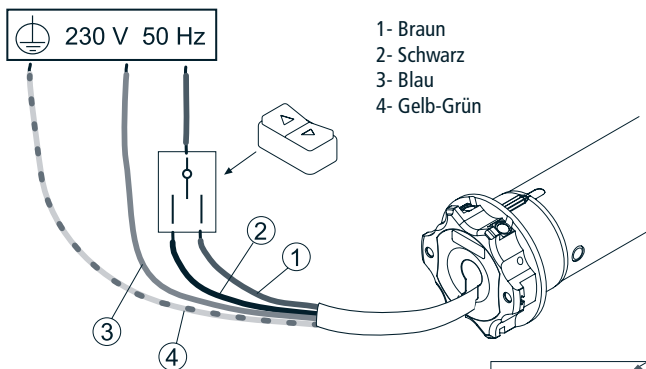
E



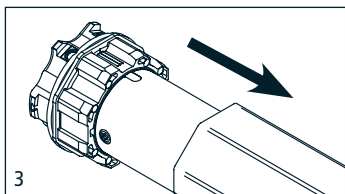
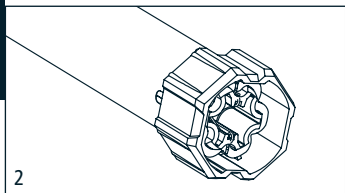
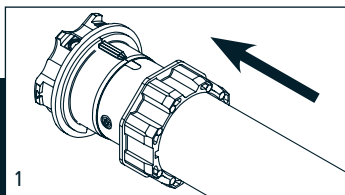
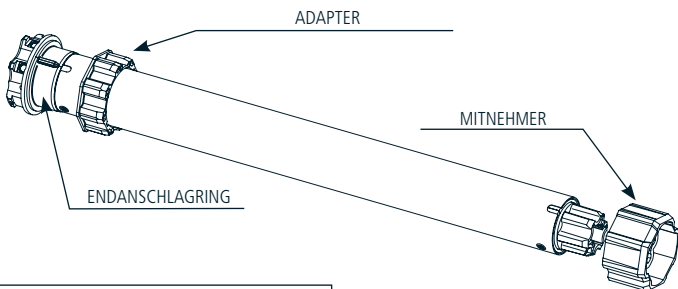
ISTRUZIONI - INSTRUCTIONS - EINSTELLANLEITUNGEN
INSTRUCTIONS - INSTRUCCIONES

ELEKTRISCHE ANSCHLÜSSE

- Um Gefahrensituationen oder Fehlfunktionen zu vermeiden, müssen alle mit den Motoren verbundenen Steuerelemente auf die Leistung des entsprechenden Motors abgestimmt sein.
- Die Trennvorrichtungen müssen im Stromnetz Konform der Nationalen Installationsregeln und Vorschriften vorgesehen werden.
- Für die Aussenverwendung muss grundsätzlich ein Kabel mit 2% Kohlenstoff (Bezeichnung H05RN-F) verwenden werden. Die Netzanschlussleitung dieses Antriebs darf nur durch den gleichen Leitungstyp ersetzt werden.
- Maximale Kabellänge zwischen Motor und Taster 50 m.
Bei Kabellängen über 50 m ist ein Trennrelais dazwischen zu setzen.



EINFACHE INSTALLATION



Bem: Bei Rundrohren muss der Adapter und Mitnehmer am Rohr befestigt werden. Diese Operation geht zu Lasten des Installateurs. Bei anderen Rohrprofilen ist die Befestigung optional, wird jedoch dringend empfohlen.

BEDIENUNGSANLEITUNG

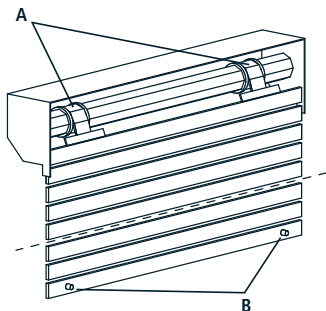
Der drahtgebundene elektronische Motor mit einfacher Installation und automatischer Erkennung und Einstellung der Endlagen.

Der Rollladen muss mit Folgendem ausgestattet sein:

A - Anwendung von Starren Verbindern oder Hochschiebesicherungen.

B - Anschlagstopfen oder ähnliche mechanische Anschläge.

Es ist jedoch die Stabilität des Rollladens zu kontrollieren und sicherzustellen.



FAHRVERHALTEN DES MOTORS

	VERHALTEN DES MOTORS AUF DEN ENDLAGEN (ÖFFNEN UND SCHLIESSEN)	HINDERNISERFASSUNG BEIM AUS- UND EINFAHREN
Plug&Play	Der Motor stoppt im Normalfall einige Millimeter vor der Endlage. Periodisch fährt der Motor auf die Endlage und führt eine Reversion zur Entlastung aus.	Hält an und führt eine entgegengesetzte Entspannungsbewegung durch.

Nachdem ein Hindernis in eine Richtung festgestellt wurde, werden die Bewegungen in diese Richtung gehemmt; den Motor in die entgegengesetzte Richtung steuern um dies zu entfernen.

EU-KONFORMITÄTSERKLÄRUNG

CHERUBINI S.p.A. erklärt der produkt erfüllt die einschlägigen Harmonisierungsrechtsvorschriften der Union:

Richtlinie 2014/35/EU - Richtlinie 2014/30/EU - Richtlinie 2011/65/EU

Der vollständige Text der EU-Konformitätserklärung kann unter unserer Web-Seite www.cherubini.it, gefragt werden.



CHERUBINI S.p.A.

Via Adige 55
25081 Bedizzole (BS) - Italy
Tel. +39 030 6872.039 | Fax +39 030 6872.040
info@cherubini.it | www.cherubini.it

CHERUBINI Iberia S.L.

Avda. Unión Europea 11-H
Apdo. 283 - P. I. El Castillo
03630 Sax Alicante - Spain
Tel. +34 (0) 966 967 504 | Fax +34 (0) 966 967 505
info@cherubini.es | www.cherubini.es

CHERUBINI France S.a.r.l.

ZI Du Mas Barbet
165 Impasse Ampère
30600 Vauvert - France
Tél. +33 (0) 466 77 88 58 | Fax +33 (0) 466 77 92 32
info@cherubini.fr | www.cherubini.fr

CHERUBINI Deutschland GmbH

Siemensstrasse, 40 - 53121 Bonn - Deutschland
Tel. +49 (0) 228 962 976 34 / 35 | Fax +49 (0) 228 962 976 36
info@cherubini-group.de | www.cherubini-group.de

